



SERVICIO DE SALUD  
DEL PRINCIPADO DE ASTURIAS

DIRECCIÓN DE SERVICIOS SANITARIOS  
Subdirección de Atención Especializada  
Unidad de Gestión de Atención a Urgencias y  
Emergencias Médicas

Plaza del Carbayón 1 y 21 Bajo. -33001 - Oviedo  
Tel: 985109262  
Fax: 985108574  
E-mail: [antoniotrigo@sespa.princast.es](mailto:antoniotrigo@sespa.princast.es)



# UNIDAD DE GESTIÓN DE ATENCIÓN A URGENCIAS Y EMERGENCIAS MÉDICAS.

## TRANSPORTE SANITARIO

### MEMORIA 2011





## ÍNDICE

### Páginas

3	FUNCIÓN
5	UBICACIÓN
7	ORGANIGRAMA
8	RECURSOS HUMANOS
10	RECURSOS TRANSPORTE SANITARIO
16	ACTIVIDAD DE LA UNIDAD
	<ul style="list-style-type: none"><li>• 16 CCU</li><li>• 20 Unidades Medicalizadas de Emergencias</li><li>• 27 Transporte Sanitario Programado</li><li>• 30 Área Administrativa</li><li>• 31 Otras actividades asistenciales</li><li>• 33 Formulación de programas</li><li>• 34 Grupos de trabajo</li><li>• 35 Docencia</li></ul>



## FUNCIÓN

A la Unidad de Gestión de Atención a Urgencias y Emergencias Médicas, dependiente de la Dirección de Servicios Sanitarios del Servicio de Salud del Principado de Asturias le corresponde, según el Decreto 172/2011, de 19 de agosto, por el que se establece la estructura orgánica del Servicio de Salud del Principado de Asturias, la formulación de programas y objetivos asistenciales en relación con todos los dispositivos que prestan la atención sanitaria urgente, incluido el transporte sanitario, así como su coordinación, evaluación y control y el transporte sanitario programado.

La Unidad da respuesta a la demanda de asistencia sanitaria urgente/emergente 24 horas al día y 365 días al año, realizadas desde cualquier punto de la Comunidad a través de llamada al teléfono de emergencias 112, mediante actividades de:

- Recepción y clasificación de la demanda
- Gestión de los recursos sanitarios
- Asistencia y transporte sanitario
- Coordinación con los distintos niveles asistenciales y con otros intervinientes en la resolución del incidente garantizando la continuidad asistencial y contribuyendo a la mejora de la salud de la población en situaciones de urgencia, emergencia y catástrofes.

Desde la Unidad se fomenta y promociona la formación y docencia, tanto interna para el personal dependiente de la Unidad como externa para otros profesionales sanitarios, otros intervinientes en la resolución de las urgencias/emergencias y para la población general.

La Unidad, desde Marzo de 2009, también asume la coordinación de los recursos destinados al Transporte sanitario Programado.

Dependen de la Unidad:



SERVICIO DE SALUD  
DEL PRINCIPADO DE ASTURIAS

DIRECCIÓN DE SERVICIOS SANITARIOS  
Subdirección de Atención Especializada  
Unidad de Gestión de Atención a Urgencias y  
Emergencias Médicas

Plaza del Carbayón 1 y 21 Bajo. –33001 – Oviedo  
Tel: 985109262  
Fax: 985108574  
E-mail: [antoniotrigo@sespa.princast.es](mailto:antoniotrigo@sespa.princast.es)

- CENTRO COORDINADOR DE URGENCIAS
- UNIDADES MÉDICAS ASISTENCIALES
- UNIDAD DE TRANSPORTE SANITARIO
- TRANSPORTE SANITARIO URGENTE

**UBICACIÓN**



SERVICIO DE SALUD  
DEL PRINCIPADO DE ASTURIAS

DIRECCIÓN DE SERVICIOS SANITARIOS  
Subdirección de Atención Especializada  
Unidad de Gestión de Atención a Urgencias y  
Emergencias Médicas

Plaza del Carbayón 1 y 21 Bajo. –33001 – Oviedo  
Tel: 985109262  
Fax: 985108574  
E-mail: [antoniotrigo@sespa.princast.es](mailto:antoniotrigo@sespa.princast.es)

### **-DIRECCIÓN Y ADMINISTRACIÓN**

Edificio de Servicios Centrales el SESPA  
Plaza del Carbayón 1-2  
33001 Oviedo

### **-TRANSPORTE SANITARIO**

Edificio de Servicios Centrales el SESPA  
Plaza del Carbayón 1-2  
33001 Oviedo

### **-CENTRO COORDINADOR URGENCIAS**

112 Asturias La Morgal s/n  
33690 Lugo de Llanera

### **-BASES DE LAS UNIDADES MEDICALIZADAS DE EMERGENCIAS**

#### **ÁREA III**

Hospital de San Agustín  
Camino de los Heros nº 4  
33400 Avilés

#### **ÁREA IV**

HUCA. Celestino Villamil s/n



SERVICIO DE SALUD  
DEL PRINCIPADO DE ASTURIAS

DIRECCIÓN DE SERVICIOS SANITARIOS  
Subdirección de Atención Especializada  
Unidad de Gestión de Atención a Urgencias y  
Emergencias Médicas

Plaza del Carbayón 1 y 21 Bajo. –33001 – Oviedo  
Tel: 985109262  
Fax: 985108574  
E-mail: [antoniotrigo@sespa.princast.es](mailto:antoniotrigo@sespa.princast.es)

33006 Oviedo

### ÁREA V

Ambulatorio de Pumarín  
Orán s/n  
33211 Gijón

### AREA VI

Hospital Grande Covián  
Castañera s/n  
33540 Arriondas

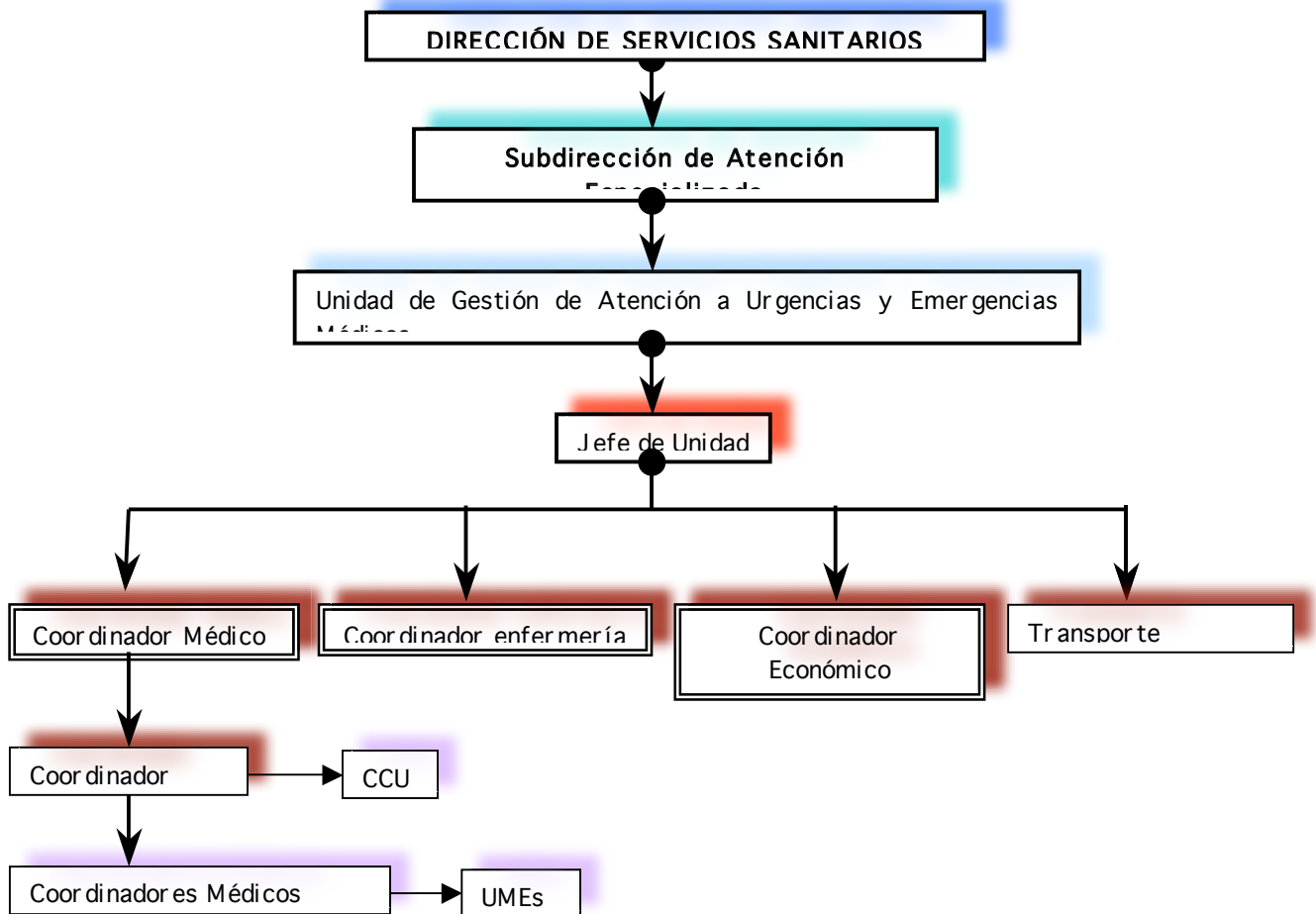
### ÁREA VII

Centro de Salud Mieres Sur  
Pza. de los Sindicatos Mineros 3  
Mieres

### ÁREA VIII

Fundación Sanatorio Adaro  
Jove y Canella, 1  
33900 Sama de Langreo

**ORGANIGRAMA**



## RECURSOS HUMANOS



### PERSONAL DEL SERVICIO DE SALUD ADSCRITO A LA UNIDAD:

- JEFE DE LA UNIDAD
- Coordinador Médico
- Coordinador de enfermería
- CENTRO COORDINADOR DE URGENCIAS (CCU)
  - Coordinador Médico
    - 10 médicos
    - 30 operadores
    - 5 Técnicos no titulados
    - 1 Técnico de la función administrativa ( Informático )
- UNIDADES MEDICALIZADAS DE EMERGENCIAS (UMEs)
  - Coordinador Médico en cada UME
    - 30 médicos
  - Coordinador de Enfermería en cada UME
    - 30 enfermeros
- ÁREA ADMINISTRATIVA
  - Coordinador económico administrativo
    - 4 auxiliares administrativos
- TRANSPORTE SANITARIO
  - 1 médico
  - 4 auxiliares administrativos

En la resolución de las Urgencias y Emergencias puede participar el personal sanitario del Servicio de Salud adscrito a Atención Primaria y/o Especializada. Este personal es movilizado desde el CCU una vez confirmada la necesidad de asistencia sanitaria.





SERVICIO DE SALUD  
DEL PRINCIPADO DE ASTURIAS

DIRECCIÓN DE SERVICIOS SANITARIOS  
Subdirección de Atención Especializada  
Unidad de Gestión de Atención a Urgencias y  
Emergencias Médicas

Plaza del Carbayón 1 y 21 Bajo. –33001 – Oviedo  
Tel: 985109262  
Fax: 985108574  
E-mail: [antoniotrigo@sespa.princast.es](mailto:antoniotrigo@sespa.princast.es)

## RECURSOS TRANSPORTE SANITARIO

### TRANSPORTE SANITARIO TERRESTRE:



## TRANSPORTE SANITARIO URGENTE

### - Área I: 6

- Ambulancias Soporte Vital Avanzado (Unidad Medicalizada de Emergencias o UVI Móvil) 1
  - UME 1 Jarrío (dese 1 de Julio de 2011)
- Ambulancias Soporte Vital Básico 3
  - ASVB 10 Navia
  - ASVB 11 Luarca
  - ASVB 12 Vegadeo
- Ambulancias Convencionales de Urgencias 2
  - Grandas de Salime
  - Illano ( Viernes a domingos)

### - Área II: 3

- Ambulancias Soporte Vital Básico 2
  - ASVB 20 Cangas del Narcea
  - ASVB 21 Tineo
- Ambulancias Convencionales de Urgencias 1
  - Ibias (Vehículo todo terreno)

### - Área III: 4

- Ambulancia Soporte Vital Avanzado (Unidad Medicalizada de Emergencias o UVI Móvil) 1
  - UME 3 Avilés
- Ambulancias Soporte Vital Básico 3
  - ASVB 30 Avilés
  - ASVB 31 Luanco
  - ASVB 32 Soto del Barco

### - Área IV: 7



- Ambulancia Soporte Vital Avanzado 1
  - UME 4 Oviedo
- Ambulancias Soporte Vital Básico 4
  - ASVB 40 Oviedo La Corredoria
  - ASVB 41 Oviedo La Lila
  - ASVB 42 Pola de Siero
  - ASVB 43 Llanera
  - ASVB 44 Grado
- Ambulancias Convencionales de Urgencias 2
  - Somiedo (Todo Terreno)
  - Nava

- **Área V: 7**

- Ambulancia Soporte Vital Avanzado 2
  - UME 5 Gijón Pumarín
  - UME 10 Gijón Pumarín (de 09:00 h a 21:00 h)
- Ambulancias Soporte Vital Básico 4
  - ASVB 50 Gijón Casa del Mar
  - ASVB 51 Gijón El Llano
  - ASVB 52 Gijón Parque Somió (de 09:00 h a 21:00h. De lunes a Viernes)
- Ambulancias Convencionales de Urgencias 1
  - Villaviciosa

- **Área VI: 6**

- Ambulancia Soporte Vital Avanzado 1
  - UME 6 Arriondas
- Ambulancias Soporte Vital Básico 3
  - ASVB 60 Llanes
  - ASVB 61 Infiesto
  - ASVB 62 Ribadesella
- Ambulancias Convencionales de Urgencias 2
  - Cangas de Onís
  - Panes

- **Área VII: 3**



- Ambulancia Soporte Vital Avanzado 1
  - UME 7 Mieres
- Ambulancias Soporte Vital Básico 1
  - Pola de Lena
- Ambulancias Convencionales de Urgencias 1
  - Mieres (de 08:00 h a 20:00 h)

- **Área VIII: 3**

- Ambulancia Soporte Vital Avanzado 1
  - UME 8 Sama de Langreo
- Ambulancias Soporte Vital Básico 1
  - ASVB 80 Pola de Laviana
- Ambulancias Convencionales de Urgencia 1
  - Sama de Langreo (de 08:00 h a 20:00 h)

Además disponemos de otra Ambulancia de Soporte Vital Avanzado, **UME 9**, destinada al traslado urgente de pacientes asturianos que precisan transporte sanitario medicalizado a centros hospitalarios ubicados fuera de nuestra Comunidad o bien retorno desde otras comunidades.

**Refuerzos verano**

Durante los meses de verano, la red de transporte sanitario urgente se refuerza con los siguientes vehículos:

- Área I: Castropol 1 julio a 31 agosto. 24 horas. Toda la semana. 1 TES
- Área III: Avilés. 1 julio a 15 septiembre. 13:0030 h a 21:30 h. Lunes a viernes. 2 TES
- Área V: Gijón. 1 julio a 15 septiembre. 13:0030 h a 21:30 h. Lunes a viernes. 2 TES
- Área VI:



- Cabrales. 1 agosto a 31 agosto. 11:00h a 21:00h. Toda la semana. 1 TES
- Covadonga. 1 julio a 8 septiembre. 10:00h a 20:00h. Toda la semana. 1 TES

## TRANSPORTE SANITARIO PROGRAMADO

### - Área I: 11

- Colectivas: 4
- Individuales: 5
- Altas Hospital: 2

### - Área II: 11

- Colectivas: 4
- Individuales: 2
- Mixtas: 2
- Todo Terreno: 1
- Altas Hospital: 2

### - Área III: 13

- Colectivas: 6
- Individuales: 4
- Altas Hospital: 3

### - Área IV: 27

- Colectivas: 10
- Individuales: 8
- Mixtas: 2
- Todo Terreno: 1
- Altas Hospital: 6



- **Área V: 19**
  - o Colectivas: 10
  - o Individuales: 5
  - o Altas Hospital: 4
  
- **Área VI: 10**
  - o Colectivas: 4
  - o Individuales: 5
  - o Altas Hospital: 1
- **Área VII: 10**
  - o Colectivas: 5
  - o Individuales: 3
  - o Altas Hospital: 2
  
- **Área VIII: 9**
  - o Colectivas: 3
  - o Individuales: 3
  - o Mixtas: 1
  - o Altas Hospital: 2

Son recursos concertados por el Servicio de Salud con una empresa externa. Se movilizan a instancias de los médicos del CCU, de Atención Primaria y/o Especializada siempre que exista causa clínica que impida al paciente desplazarse a un Centro Sanitario en medios ordinarios de transporte públicos o privados.



SERVICIO DE SALUD  
DEL PRINCIPADO DE ASTURIAS

DIRECCIÓN DE SERVICIOS SANITARIOS  
Subdirección de Atención Especializada  
Unidad de Gestión de Atención a Urgencias y  
Emergencias Médicas

Plaza del Carbayón 1 y 21 Bajo. –33001 – Oviedo  
Tel: 985109262  
Fax: 985108574  
E-mail: [antoniotrigo@sespa.princast.es](mailto:antoniotrigo@sespa.princast.es)

## ACTIVIDAD DE LA UNIDAD

### 1.-CENTRO COORDINADOR URGENCIAS (CCU)

Corresponde al personal dependiente de la Unidad:



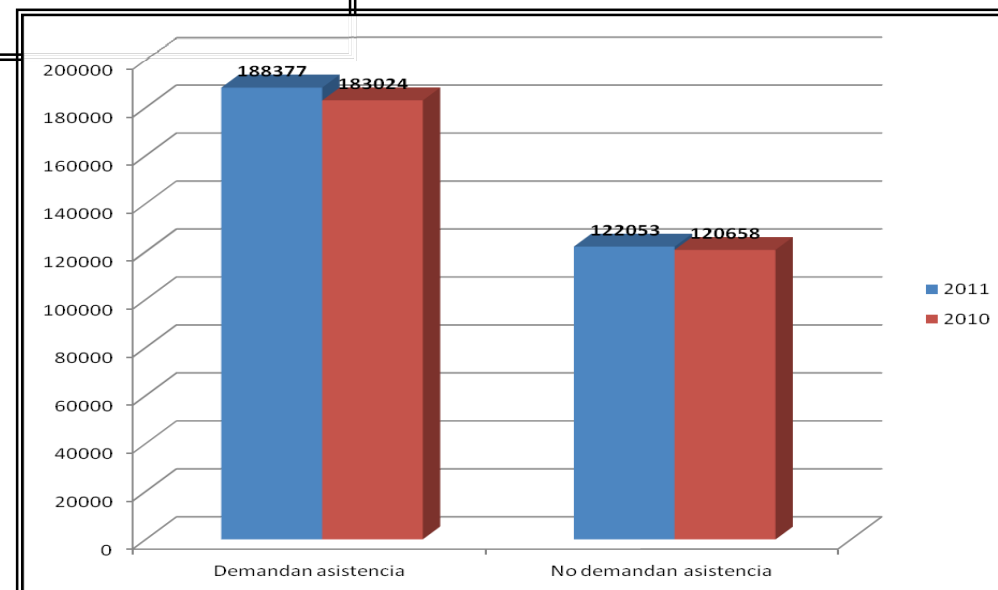
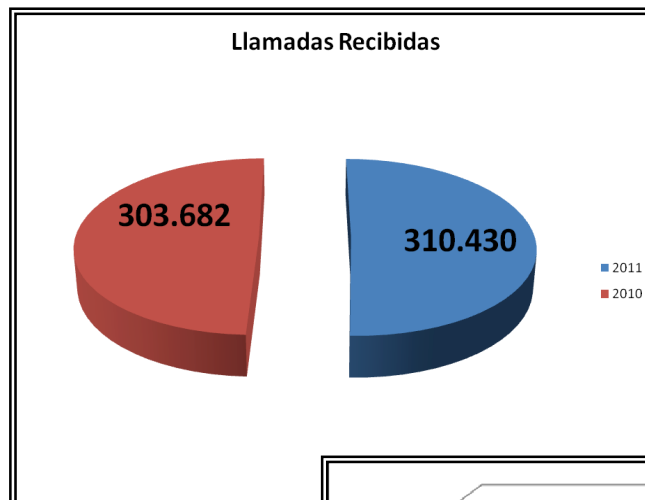
1. **Recepción** de la demanda de asistencia sanitaria urgente desde cualquier punto geográfico de la Comunidad Autónoma y transferida desde el teléfono de emergencias 112
2. **Regulación** mediante **clasificación** de la llamada y **asignación del recurso** sanitario adecuado para la resolución de la urgencia/emergencia.
3. **Coordinación de los recursos sanitarios**
  - Personal sanitario (SAMU, Atención Primaria, Atención Especializada)
  - Recursos del Transporte Sanitario ( Ambulancias Soporte Vital Avanzado, Ambulancias Soporte Vital Básico, Ambulancias convencionales de Urgencias, Helicóptero Sanitario)
4. **Coordinación con otros niveles asistenciales y con otros intervinientes**
5. **Coordinación de traslados de pacientes críticos** entre los distintos hospitales de la Comunidad para ingreso o realización de pruebas complementarias
6. **Consejo médico**
7. **Coordinación de traslados extraprovinciales medicalizados**
8. **Coordinación con la Organización Nacional de Trasplantes**, para el transporte de personal sanitario y/o órganos.
9. **Otras:** Registro y tramitación de incidencias, Realización de estadísticas de actividad



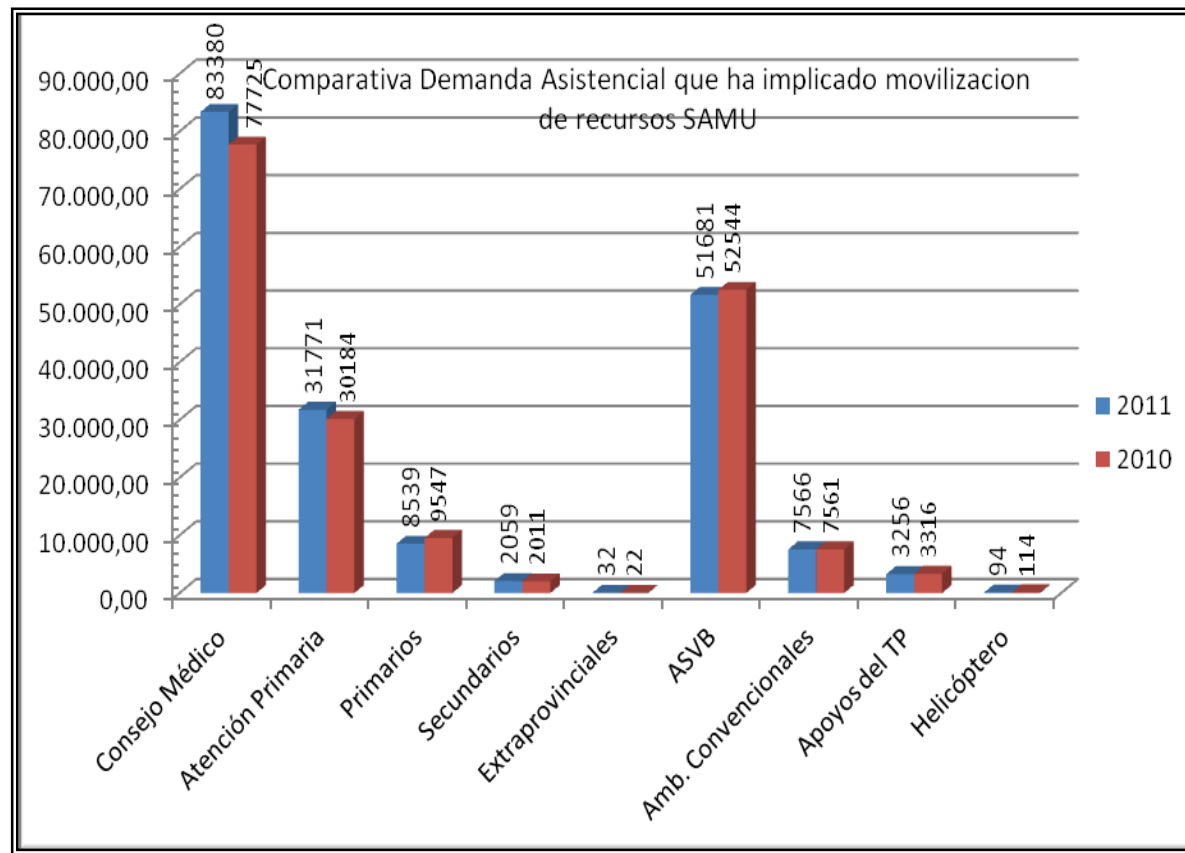
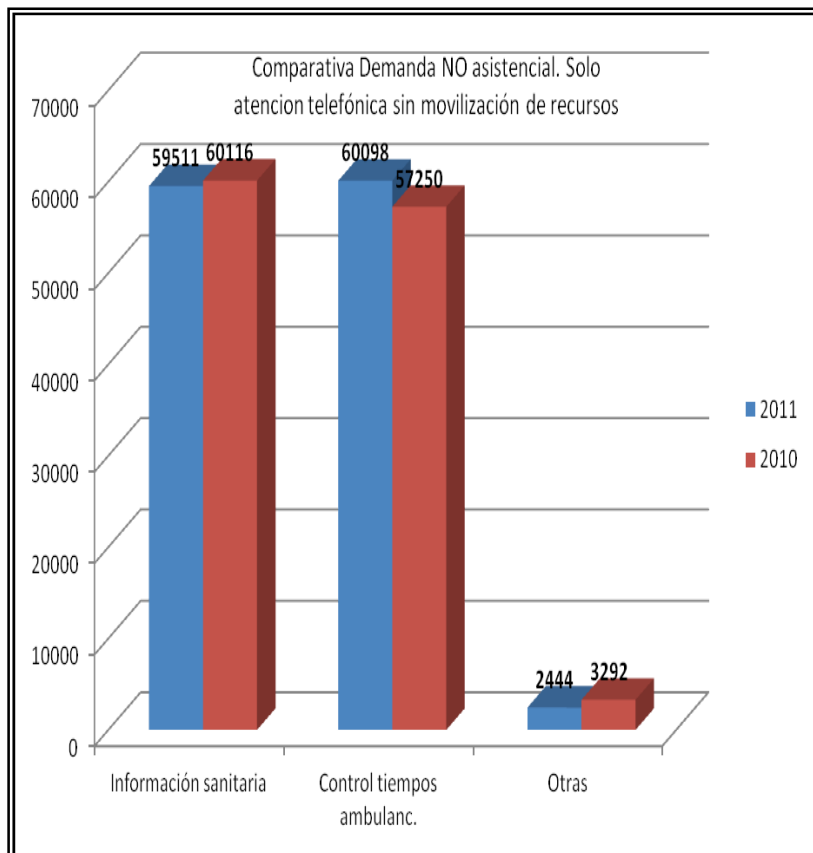


## Actividad global C.U.U.

	2011	2010	Incremento
<b>LLAMADAS RECIBIDAS</b>	<b>310430</b>	<b>303682</b>	<b>6748</b>
<b>Demandan asistencia</b>	<b>188377</b>	<b>183024</b>	<b>5353</b>
Consejo Médico	83380	77725	5655
Movilización Recursos	104997	105299	-302
<b>No demandan asistencia</b>	<b>122053</b>	<b>120658</b>	<b>1395</b>
Información sanitaria	59511	60116	-605
Control tiempos ambulanc.	60098	57250	2848
Otras	2444	3292	-848
<b>MOVILIZACIÓN RECURSOS</b>	<b>104998</b>	<b>105299</b>	<b>-301</b>
Atención Primaria	31771	30184	1587
Primarios	8539	9547	-1008
Secundarios	2059	2011	48
Extraprovinciales	32	22	10
ASVB	51681	52544	-863
Amb. Convencionales	7566	7561	5
Apoysos del TP	3256	3316	-60
Helicóptero	94	114	-20



Se han necesitado un total de **776.075** llamadas salientes/realizadas por el personal del SAMU para la resolución del **total** de los incidentes





## ACTIVIDAD CCU POR MESES.

	ENERO		FEBRERO		MAR								AGOSTO		SEPTIEMBR		OCTUBRE		NOVIEMBR		DICIEMBR			
	2011	2010	2011	2010	2011									2011	2010	2011	2010	2011	2010	2011	2010	2011	2010	
<b>LLAMADAS RECIBIDAS</b>	30156	26499	23391	22784	25030	23672	25083	23332	24537	24382	26271	24016	26537	26248	27567	28204	24617	24327	26296	26409	24700	24579	26245	29230
<b>Demandan asistencia</b>	18789	15755	14309	13750	15249	14507	15310	14347	14776	14839	16052	14177	16300	15860	16855	17281	14610	14462	15430	15634	14424	14664	16273	17748
Consejo Médico	9031	6580	5987	5575	6315	5684	6857	5974	6369	6114	7555	6019	7695	7192	7818	8303	6432	6262	6368	6374	5886	5873	7067	7775
Movilización Recursos	9758	9175	8322	8175	8934	8823	8453	8373	8407	8725	8497	8158	8605	8668	9037	8978	8178	8200	9062	9260	8538	8791	9206	9973
<b>No demandan asistencia</b>	11367	10744	9082	9034	9781	9165	9773	8985	9761	9543	10219	9839	10237	10388	10712	10923	10007	9865	10866	10775	10276	9915	9972	11482
Información sanitaria	5831	5584	4312	3939	4569	4441	4864	4417	4765	4721	5091	4775	5162	5185	5351	5715	4941	5083	5078	5375	4562	4760	4985	6121
Control tiempos ambulanc.	5331	4906	4488	4674	4997	4456	4719	4321	4782	4612	4914	4691	4870	4972	5216	4963	4870	4514	5569	5160	5557	4871	4785	5110
Otras	205	254	282	421	215	268	190	247	214	210	214	373	205	231	145	245	196	268	219	240	157	284	202	251
<b>MOVILIZACIÓN RECURSOS</b>	9758	9175	8322	8175	8934	8823	8453	8373	8407	8725	8497	8158	8605	8668	9037	8978	8179	8200	9062	9260	8538	8791	9206	9973
<b>Atención Primaria</b>	3025	2676	2518	2178	2604	2343	2720	2308	2541	2411	2488	2197	2578	2353	2707	2560	2365	2331	2783	2748	2564	2705	2878	3374
<b>UME</b>																								
Primarios	777	737	675	775	741	848	643	872	678	889	724	764	722	800	726	799	721	694	738	790	698	740	696	839
Secundarios	210	159	179	156	212	208	161	142	180	169	159	132	169	172	184	146	134	155	165	179	140	192	166	201
Extraprovinciales	0	3	0	0	3	1	2	3	4	0	0	1	2	3	8	3	1	3	3	0	5	3	4	2
ASVB	4789	4664	4089	4239	4432	4498	4084	4223	4170	4412	4288	4237	4117	4229	4263	4375	4029	4086	4520	4615	4330	4303	4570	4663
Amb. Convencionales	654	644	584	569	625	622	601	532	556	559	534	535	791	804	865	835	664	664	566	628	543	573	583	596
Apoyos del TP	297	286	269	250	304	294	232	287	271	272	293	283	216	289	274	247	260	259	283	291	251	268	306	290
Helicóptero	6	6	8	8	13	9	10	6	7	13	11	9	10	18	10	13	5	8	4	9	7	7	3	8



## 2.-UNIDADES MEDICALIZADAS DE EMERGENCIAS (UMEs)

Las Unidades Medicalizadas prestan asistencia en cada una de las áreas sanitarias en las que se ubican: III, IV, V, VI, VII y VIII.

Además:

- UME 10, ubicada en Gijón, se encarga de los traslados medicalizados entre los hospitales del área central en horario de 9:00 h a 21:00 h
- UME 9 realiza traslados medicalizados extraprovinciales.

Los equipos de estas Unidades, formados por un médico y un enfermero adscritos a la Unidad (salvo el personal sanitario de la UME VI que está adscrito al hospital Grande Covián) y dos Técnicos se encargan de:

- Prestar asistencia “in situ” con resolución o traslado del paciente desde el lugar en el que se produce la interrupción de la salud al centro útil para continuar el proceso asistencial (Transporte Primario)
- Transporte secundario medicalizado entre los hospitales de las distintas áreas sanitarias de la Comunidad.
- Transporte secundario medicalizado extracomunitario de pacientes que son derivados a Centros de Referencia fuera de la Comunidad o retorno de pacientes a su Centro de referencia.



## ACTIVIDAD GLOBAL UMES, ASVB y URGENCIAS.

### 1- UMES:

AREA	UME	2010	2011	Incremento
1	UME 1	0	5	5
	UME 1 SECUNDARIO	0	75	75
3	UME 3	1580	1444	-136
	UME 3 SECUNDARIO	5	9	4
4	UME 4	2423	2150	-273
	UME 4 SECUNDARIO	1	0	-1
	UME 9 SECUNDARIO	83	84	1
5	UME 5	2668	2457	-211
	UME 10	368	322	-46
	UME 10 SECUNDARIO	1185	1177	-8
	UME 5 SECUNDARIO	0	2	2
6	UME 6	497	420	-77
	UME 6 SECUNDARIO	257	252	-5
7	UME 7	933	802	-131
	UME 7 SECUNDARIO	150	202	52
8	UME 8	1078	944	-134
	UME 8 SECUNDARIO	191	218	27

## Actividad por meses UMES.

\*SD-Transporte Secundario

		ENERO		FEBRERO		MARZO		ABRIL		MAYO		JUNIO		JULIO		AGOSTO		SEPTIEMBRE		OCTUBRE		NOVIEMBRE		DICIEMBRE	
		2010	2011	2010	2011	2010	2011	2010	2011	2010	2011	2010	2011	2010	2011	2010	2011	2010	2011	2010	2011	2010	2011	2010	2011
1	UME 1												0	0		0		1		4		0			
	UME 1 SD												10	9		14		15		10		17			
3	UME 3	118	132	128	135	135	129	140	112	162	118	124	131	149	124	126	107	110	117	141	110	119	122	128	107
	UME 3 SD	1	0	0	0	1	0	0	1	1	0	0	0	0	0	0	1	0	0	0	0	1	3	1	4
4	UME 4	194	207	198	160	220	172	215	170	230	182	192	186	192	165	187	173	201	189	197	198	176	171	221	177
	UME 4 SD	1	0	0	0	0	0	0	0	0	0	0	0	0	0	0	0	0	0	0	0	0	0	0	0
	UME 9 SD	7	7	6	2	7	10	4	11	5	9	6	4	5	8	10	9	4	3	10	9	10	6	9	6
5	UME 5	232	214	223	197	245	214	244	189	229	184	222	199	217	198	224	217	183	201	216	217	208	217	225	210
	UME 10	28	32	31	18	31	29	39	20	30	19	35	24	31	35	32	23	24	32	31	31	25	27	31	32
	UME 10 SD	93	130	97	121	125	124	81	90	96	117	79	96	106	81	92	87	84	69	104	99	117	78	111	85
	UME 5 SD	0	0	0	0	0	0	0	0	0	0	0	0	0	0	0	0	0	0	0	0	0	0	1	0
6	UME 6	21	38	35	28	53	35	48	25	43	33	38	34	49	53	60	64	31	32	39	34	41	24	39	20
	UME 6 SD	17	18	22	14	24	27	19	19	26	16	17	21	20	27	19	33	23	22	24	15	23	19	23	21
7	UME 7	65	73	82	56	67	73	89	60	92	65	71	74	73	70	77	67	72	67	74	69	88	58	83	70
	UME 7 SD	14	26	16	14	13	16	13	16	17	18	13	14	7	19	6	18	15	12	6	21	9	12	21	16
8	UME 8	79	81	78	81	97	89	97	67	103	77	82	76	89	77	93	75	73	83	92	79	83	79	112	80
	UME 8 SD	15	20	7	17	23	21	14	10	15	15	8	16	18	15	8	18	19	25	29	16	16	17	19	28



## Actividad Global ASVB/Betas y ambulancias urgentes :

AREA	ASVB/BETA	2010	2011	Incremento	AREA	AMB. Urgente	2010	2011	Incremento
1	ASVB 10 NAVIA	835	814	-21	1	Grandas de Salime URG	72	80	8
	ASVB 11 LUARCA	837	842	5		PU Castropol	57	82	25
	ASVB 12 VEGADEO	840	754	-86		Illano	4	18	14
	ASVB 10 SD NAVIA	84	44	-40		Ibias URG	100	114	14
2	ASVB 20 NARCEA	823	725	-98	2				
	ASVB 21 TINEO	724	712	-12					
	ASVB 20 SD NARCEA	55	54	-1					
3	ASVB 30 AVILES	5006	4811	-195	3	Aviles URG 31	201	205	4
	ASVB 31 LUANCO	1859	1947	88					
	ASVB 32 SOTO	2196	2123	-73					
4	ASVB 40 OVIEDO	4996	5193	197	4	SOMIEDO URG	157	120	-37
	ASVB 41 OVIEDO	5502	5694	192		Nava URG	916	868	-48
	ASVB 42 SIERO	2376	2185	-191					
	ASVB 43 LLANERA	2882	2753	-129		Gijon URG 51	264	278	14
	ASVB 44 GRADO	1392	1361	-31		Villaviciosa URG	890	821	-69
5	ASVB 50 GIJON	5518	5588	70	5	CANGAS DE ONIS URG	853	863	10
	ASVB 51 GIJON	5220	5257	37					
	ASVB 52 GIJON	2272	2171	-101					
	ASVB 54 (UME 10) GIJON	1698	1603	-95					
6	ASVB 60 LLANES	1043	1000	-43	6	Covadonga URG 63	28	27	-1
	ASVB 61 Infiesto	739	624	-115		Panes URG	248	254	6
	ASVB 62 Ribadesella	886	827	-59		PU66 Cabrales	14	15	1
	UME 6 SD	257	252	-5					
7	ASVB 70 LENA	1950	1917	-33	7	MIERES URG	1342	1377	35
8					8	MOREDA URG	422	468	46
	ASVB 80 LAVIANA	2932	2780	-152		Sama URG	1565	1519	-46

## Actividad por meses Ambulancias de Soporte Vital Básico

Plaza del Carbayón 1 y 21 Bajo. -33001 - Oviedo  
Tel: 985109262  
Fax: 985108574  
E-mail: antoniotrigo@sespa.princast.es

		ENERO		FEBRERO		MARZO		ABRIL		MAYO		JUNIO		JULIO		AGOSTO		SEPTIEMBRE		OCTUBRE		NOVIEMBRE		DICIEMBRE	
		2010	2011	2010	2011	2010	2011	2010	2011	2010	2011	2010	2011	2010	2011	2010	2011	2010	2011	2010	2011	2010	2011	2010	2011
1	ASVB 10 NAVIA	75	77	79	63	64	51	75	58	67	57	63	63	63	61	89	92	59	75	76	78	54	69	71	70
	ASVB 11 LUARCA	67	72	52	78	84	66	56	69	62	81	56	66	91	73	93	87	61	63	77	68	69	62	69	57
	ASVB 12 VEGADEO	64	72	69	57	78	64	79	63	88	67	67	67	67	51	45	62	69	52	51	82	77	44	86	73
	ASVB 10 SD NAVIA	8	3	3	6	9	12	6	9	5	2	7	5	13	5	6	0	7	0	3	1	6	1	11	0
2	ASVB 20 NARCEA	72	77	59	50	75	70	66	55	75	67	67	56	71	58	71	48	63	63	74	63	78	58	52	60
	ASVB 21 TINEO	61	67	55	65	65	55	64	61	63	58	50	52	63	68	63	59	55	41	77	51	58	67	50	68
	ASVB 20 SD NARCEA	3	6	5	5	6	2	5	5	4	3	2	3	3	4	5	9	3	3	3	4	10	4	6	6
3	ASVB 30 AVILES	454	487	423	364	438	429	400	408	411	409	431	401	383	373	398	357	356	354	438	386	410	426	464	417
	ASVB 31 LUANCO	177	159	160	169	139	157	147	152	173	154	143	170	153	176	171	160	134	151	135	175	135	156	192	168
	ASVB 32 SOTO	192	204	169	177	174	157	188	171	183	166	190	176	187	156	172	177	167	159	177	184	182	205	215	191
4	ASVB 40 OVIEDO	456	452	401	408	440	446	375	412	422	433	397	419	371	415	371	401	405	424	474	489	431	443	453	451
	ASVB 41 OVIEDO	482	494	440	450	465	486	426	421	449	489	443	471	438	459	428	436	463	501	490	518	482	466	496	503
	ASVB 42 SIERO	216	225	183	165	200	202	183	176	208	163	196	179	178	186	196	172	196	151	221	204	183	180	216	182
	ASVB 43 LLANERA	243	256	253	214	254	222	205	228	248	209	238	233	221	211	223	223	221	223	276	239	242	248	258	247
	ASVB 44 GRADO	126	106	121	109	120	115	114	111	121	114	109	131	125	109	113	128	97	102	119	121	108	97	119	118
5	ASVB 50 GIJON	497	513	424	451	466	489	476	428	466	433	453	452	436	420	455	466	426	423	479	511	472	471	468	531
	ASVB 51 GIJON	482	498	415	433	424	469	424	428	418	405	424	442	414	393	440	424	391	397	494	441	425	443	469	484
	ASVB 52 GIJON	215	203	187	187	216	200	196	166	177	175	192	175	161	145	178	171	158	174	187	182	195	195	210	198
	ASVB 54 GIJON	180	148	129	109	129	139	149	116	149	107	140	142	137	125	151	139	138	125	145	150	119	143	132	160
6	ASVB 60 LLANES	66	88	63	65	81	72	91	68	83	73	75	82	119	114	154	126	95	95	68	63	62	78	86	76
	ASVB 61 Infiesto	58	59	56	48	70	64	53	51	75	58	54	52	65	42	49	56	74	57	58	49	63	36	64	52
	ASVB 62 Ribadesella	56	84	77	48	71	67	63	57	68	74	76	82	108	90	106	98	72	60	64	62	66	52	59	53
7	UME 7 SD	14	26	16	14	13	16	13	16	17	18	13	14	7	19	6	18	15	12	6	21	9	12	21	16
8	ASVB 80 LAVIANA	261	265	246	228	272	251	242	235	240	208	217	220	226	239	233	223	219	207	275	224	241	234	260	246





SERVICIO DE SALUD  
DEL PRINCIPADO DE ASTURIAS

DIRECCIÓN DE SERVICIOS SANITARIOS  
Subdirección de Atención Especializada  
Unidad de Gestión de Atención a Urgencias y  
Emergencias Médicas

Plaza del Carbayón 1 y 21 Bajo. –33001 – Oviedo  
Tel: 985109262  
Fax: 985108574  
E-mail: [antoniotrigo@sespa.princast.es](mailto:antoniotrigo@sespa.princast.es)



## Actividad por meses Ambulancias

	ENERO		FEBRERO		MARZO		ABRIL		MAYO		JUNIO		JULIO		AGOSTO		SEPTIEMBRE		OCTUBRE		NOVIEMBRE		DICIEMBRE		
	2010	2011	2010	2011	2010	2011	2010	2011	2010	2011	2010	2011	2010	2011	2010	2011	2010	2011	2010	2011	2010	2011	2010	2011	
1	Grandas de Salime URG	5	8	8	2	6	9	1	7	5	8	8	3	10	11	4	9	3	5	9	8	8	2	5	8
	PU Castropol												34	32	23	50									
	Illano		1		0		1		0		2	1	0	1	4	1	4		0		3	1	3		0
2	Ibias URG	8	11	6	6	12	8	10	12	6	8	8	10	13	10	9	14	9	9	8	12	5	6	6	8
3	Aviles URG 31												78	79	81	88	42	38							
4	SOMIEDO URG	17	10	14	7	8	11	11	13	14	8	10	15	14	7	21	21	9	10	21	7	5	5	13	6
	Nava URG	87	91	83	79	77	75	75	88	64	65	58	67	61	80	74	76	80	58	83	66	79	58	95	65
5	Gijon URG 51												101	97	112	119	51	62							
	Villaviciosa URG	67	71	72	65	75	83	65	68	68	57	73	57	91	72	79	79	68	71	71	63	83	63	78	72
6	CANGAS DE ONIS URG	73	69	66	82	80	72	64	78	72	69	65	72	78	76	79	78	73	62	85	70	53	69	65	66
	Covadonga URG 63												4	4	11	18	8	6	4						
	Panes URG	17	15	14	20	22	20	20	31	24	21	19	16	32	25	25	27	18	23	19	13	23	20	15	23
	PU66 Cabrales															14	15								
7	MIERES URG	127	139	108	129	125	116	101	120	103	114	87	113	111	116	115	91	117	102	121	122	117	103	110	112
	Cabañaquinta URG	49	39	34	49	38	46	34	29	27	31	36	26	33	33	27	40	37	46	36	39	39	40	40	40
	MOREDA URG	40	47	31	22	32	40	29	29	36	51	38	31	33	33	40	39	34	48	33	44	33	39	43	45
8	Sama URG	154	154	133	123	147	144	122	126	140	122	133	120	110	105	113	107	117	126	142	119	128	135	126	138



## Refuerzos de Verano

		JUNIO		JULIO		AGOSTO		SEPTIEMBRE	
		2010	2011	2010	2011	2010	2011	2010	2011
1	PU Castropol			34	32	23	50		
3	Aviles URG 31			78	79	81	88	42	38
5	Gijon URG 51			101	97	112	119	51	62
6	Covadonga URG 63		4	4	11	18	8	6	4
	PU66 Cabrales					14	15		



### 3.-TRANSPORTE SANITARIO PROGRAMADO

Desde Marzo 2009, la Unidad coordina el Transporte Sanitario Programado. El personal de esta Unidad se encarga de:

- Recepción de las solicitudes de transporte desde Atención Primaria y Especializada
- Autorización/denegación de las mismas
- Coordinación con los distintos niveles asistenciales a fin de gestionar los recursos destinados a esta prestación en base al documento **“Tramitación de la prestación del servicio de transporte sanitario programado”** elaborado por la Unidad y difundido a todas las Gerencias de Atención Primaria y Especializada

	TOTALES		
	2011	2010	INC
Nº pacientes	18087	17058	1029
Nº viajes	252735	227883	24852
Nº viajes anulados	29620	29436	184
Nº viajes colectivos	238767	211546	27221
Nº viajes individuales	13968	16337	-2369
NP-NU	1767	1664	103
ONCOLOGIA MEDICA / Colectivo / Viajes	1995	2527	-532
ONCOLOGIA MEDICA / Individual / Viajes	213	404	-191
ONCOLOGIA RADIOTERAPICA / Colectivo / Viajes	23443	20389	3054
ONCOLOGIA RADIOTERAPICA / Individual / Viajes	820	804	16
REHABILITACION / Colectivo / Viajes	105158	97857	7301
REHABILITACION / Individual / Viajes	2129	2880	-751
DIALISIS / Colectivo / Viajes	93899	78268	15631
DIALISIS / Individual / Viajes	4026	4920	-894
Otros / Colectivo / Viajes	14272	12505	1767
Otros / Individual / Viajes	6780	7329	-549



## Transporte Sanitario Programado por

	ENERO		FEBRERO		MARZO		ABRIL		MAYO		JUNIO		JULIO		AGOSTO		SEPTIEMBRE		OCTUBRE		NOVIEMBRE		DICIEMBRE	
	2011	2010	2011	2010	2011	2010	2011	2010	2011	2010	2011	2010	2011	2010	2011	2010	2011	2010	2011	2010	2011	2010	2011	2010
Nº pacientes	1508	1478	1514	1522	1649	1682	1470	1602	1565	1643	1588	1606	1388	1563	1364	1363	1492	1453	1501	1539	1559	1607	1489	1495
Nº viajes	20409	18528	19672	18633	21961	22500	19642	21650	20658	21407	21712	21437	20456	21451	21327	19918	20795	20190	21446	20414	22430	21755	22227	21209
Nº viajes anulados	2364	2366	2189	2469	2525	3057	2485	2993	2669	3054	2680	2620	2246	2551	2358	2527	2749	2504	2329	2429	2590	2866	2436	3305
Nº viajes colectivos	19027	16903	18557	16873	20719	20676	18616	20094	19486	19999	20533	20105	19263	20091	20185	18589	19597	18848	20299	19031	21358	20337	21127	19726
Nº viajes individuales	1382	1625	1115	1760	1242	1824	1026	1556	1172	1408	1179	1332	1193	1360	1142	1329	1198	1342	1147	1383	1072	1418	1100	1483
NP-NU	178	151	171	145	191	167	119	159	141	157	179	147	103	161	138	125	136	136	137	157	124	159	150	169
ONCOLOGIA MEDICA Colectivo	199	246	209	239	252	241	212	234	216	210	207	235	179	258	148	255	95	233	96	188	83	188	99	195
ONCOLOGIA MEDICA Individual	20	37	12	67	15	58	22	31	26	37	14	34	21	32	4	26	24	27	13	28	22	27	20	16
ONCOLOGIA RADIOTERAPICA / Colectivo / Viajes	1674	1967	1632	1413	2226	1910	1728	2072	1848	1941	2567	1989	2120	1937	2289	1982	1652	1457	1994	1657	2022	2064	1691	1990
ONCOLOGIA RADIOTERAPICA / Individual / Viajes	147	73	43	118	40	82	22	40	87	50	61	15	32	83	69	103	89	82	16	86	59	72	155	119
REHABILITACION / Colectivo / Viajes	8548	6687	8412	7634	9081	9938	7850	9750	8238	9561	8694	9436	8002	9375	8604	8256	8849	8857	8948	8725	9987	9638	9945	9111
REHABILITACION / Individual / Viajes	262	332	91	351	154	369	148	271	125	130	128	118	245	94	196	255	209	307	258	315	172	338	141	319
DIALISIS / Colectivo / Viajes	7422	7059	6993	6488	7851	7244	7647	6831	7759	7049	7744	7222	7897	7492	8201	7254	7898	7252	8136	7194	8040	7183	8311	7381
DIALISIS / Individual / Viajes	363	504	311	520	297	512	300	504	352	490	395	498	412	484	438	396	339	354	291	328	266	330	262	395
Otros / Colectivo / Viajes	1184	944	1311	1099	1309	1343	1179	1207	1425	1238	1321	1223	1065	1029	943	842	1103	1049	1125	1267	1226	1264	1081	1049
Otros / Individual / Viajes	590	679	658	704	736	803	534	710	582	701	581	667	483	667	435	549	537	572	569	626	553	651	522	634



## Transporte Extraprovincial programado:

	Enero	Febrero	Marzo	Abril	Mayo	Junio	Julio	Agosto	Septiembre	Octubre	Noviembre	Diciembre
<b>Programados</b>	35	33	41	26	40	54	32	36	44	57	55	38
<b>Asistencia Sanitaria</b>	31	30	38	24	36	49	25	22	36	49	46	36
<b>Retornos</b>	4	3	3	2	4	5	7	14	8	8	9	2
Convencional + Enfermera	3	1	3	0	1	4	4	4	5	2	3	0
Solo Convencional	1	2	0	0	2	1	3	8	3	6	5	1
UVI	0	0	0	2	1	0	0	2	0	0	1	1
<b>UVI URGENTE</b>	0	0	1	2	3	0	0	5	1	3	3	0



## 4.-ÁREA ADMINISTRATIVA.

Los Auxiliares Administrativos adscritos a los servicios centrales de la Unidad realizan actividades diversas, bajo la supervisión de sus superiores:

- Relacionadas con la gestión de personal
  - Actualización y mantenimiento de carteleras
  - Contrataciones y nombramientos
  - Incidencias de nóminas
  - Abonos por cursos de formación
- Relacionadas con la gestión de compras y suministros
  - Tramitación de pedidos
  - Recepción de suministros
  - Tramitación de facturas
  - Seguimiento presupuestario
- Relacionadas con la actividad general de la Unidad: Atención de teléfono, registro de documentación y tramitación de incidencias.



## 5.-OTRAS ACTIVIDADES ASISTENCIALES

La Unidad participa en el desarrollo de **Simulacros**, pieza clave para entrenamiento de los profesionales y para coordinación con otros intervinientes en la resolución de emergencias. En ocasiones sirven de base para desarrollar planes de Emergencia en colaboración con la Entidad Pública 112 Asturias (PLATERPA):

- Simulacro en **DUPONT IBÉRICA** 4 de Octubre 2011

La Unidad organiza o colabora con la organización de distintos dispositivos sanitarios (**Dispositivos de riesgo previsible**) puestos en marcha con motivo de la celebración de determinados eventos (deportivos, festivos,...) que conllevan la afluencia de numeroso público y , por tanto, constituyen potenciales situaciones de riesgo.

### DISPOSITIVOS ASISTENCIALES ESPECIALES:

- Visita de S.A.R. la Princesa de Asturias al centro Niemeyer de Avilés el día 17 de marzo de 2011.
- Visita de SS. AA. RR. Los Príncipes de Asturias para la inauguración del XVI Foro España – Estados Unidos, en Oviedo, el 3 de junio de 2011.
- Celebración de la “Descarga” en las Fiestas del Carmen en Cangas del Narcea, el 16 de julio de 2011.
- Celebración del LXXV Descenso Internacional del Sella, con instalación del P.A.M.A. en Ribadesella, los días 5, 6 y 7 de agosto de 2011.





SERVICIO DE SALUD  
DEL PRINCIPADO DE ASTURIAS

DIRECCIÓN DE SERVICIOS SANITARIOS  
Subdirección de Atención Especializada  
Unidad de Gestión de Atención a Urgencias y  
Emergencias Médicas

Plaza del Carbayón 1 y 21 Bajo. –33001 – Oviedo  
Tel: 985109262  
Fax: 985108574  
E-mail: [antoniotrigo@sessa.princast.es](mailto:antoniotrigo@sessa.princast.es)

- Celebración del Día de Asturias, en Santillán (Amieva) el día 8 de setiembre de 2011.
- Visita de SS.AA.RR. los Príncipes de Asturias para la entrega de los “Premios Príncipe de Asturias 2011” los días 20, 21 y 22 de octubre de 2011.



## 6.-FORMULACIÓN DE PROGRAMAS

La Unidad se encarga de la formulación de programas que permitan el manejo uniforme en toda la Comunidad y garanticen la continuidad asistencial de determinados procesos.

En Octubre de 2011 se elaboró el documento de **“Proyecto iamastur en el Principado de Asturias”**, difundido a todas las Gerencias de Atención Primaria y Especializada. El documento fue revisado y actualizado en Octubre de 2011 en base a las nuevas recomendaciones y en colaboración con los Servicios de Cardiología del H.U.C.A y del Hospital de Cabueñes.



## 7.-GRUPOS DE TRABAJO

En Noviembre de 2011, se decide la reactivación de los siguientes grupos de trabajo en el seno de la Unidad:

- Grupo de medicación y material
- Accidentes de múltiples víctimas
- Cardiopatía Isquémica
- Parada Cardiorrespiratoria

Es objetivo prioritario de la Unidad, la constitución de cada uno de los grupos: Composición, normas de funcionamiento interno y definición de funciones.

El trabajo de estos grupos permitirá el desarrollo de las funciones de la Unidad en lo que se refiere a formulación de programas y relación con todos los dispositivos que prestan la atención sanitaria urgente. Además se promoverán acciones formativas y líneas de investigación acordes con cada uno de los grupos.



## 8.-DOCENCIA.

### DOCENCIA IMPARTIDA

Durante el año 2011 se han realizado diversas actividades formativas externas, implicando a 49 profesionales de nuestra Unidad para poder realizar esta actividad.

Las instituciones que han solicitado nuestra participación docente han sido:

**-Escuela de seguridad Pública del Principado de Asturias (ESSPA). “RCP Básica y DESA”. Enero 19 – 24 de 2011.**

**-Instituto Asturiano de Administración Pública Adolfo Posada (IAAP). “Atención inicial al paciente politraumatizado” para personal de la GAP-área VII. Febrero 24 – 25 de 2011**

**-DuPont Corporation Asturias S.L. “RCP Básica y DESA”.Dirigido a personal de la planta química. Marzo 28 de 2011.**

**-Servicios médicos de Arcelor – Mittal. “Curso de Urgencias en Medicina del Trabajo”, dirigido a médicos y ATS. Abril 4 – 8 de 2011.**

**-Servicios médicos de Arcelor – Mittal. “Curso de Urgencias en Medicina del Trabajo”, Dirigido a médicos y ATS. Abril 11 – 15 de 2011.**



**-DuPont Corporation Asturias S.L. “RCP Básica y DESA”.** Dirigido a personal de la planta química. 14 abril 2011.

**- Bomberos de Gijón.** “Curso de RCP básica, DESA y atención a las Emergencias más frecuentes”. Mayo 10 – 11 de 2011

**- Bomberos de Gijón.** “Curso de RCP básica, DESA y atención a las Emergencias más frecuentes”. Mayo 12 – 13 de 2011

**-Escuela de seguridad Pública del Principado de Asturias. (ESSPA).** “RCP Básica y DESA”. Mayo 23 – 24 de 2011

**-Escuela de seguridad Pública del Principado de Asturias. (ESSPA).** “RCP Básica y DESA”. Mayo 28 – 29 de 2011.

**-Unidad Docente de Medicina Familiar y Comunitaria.** “Curso de Atención inicial al Paciente Traumatizado”. Junio 1 de 2011.

**-Escuela de seguridad Pública del Principado de Asturias. (ESSPA).** “RCP Básica y DESA”. Junio 1-2 de 2011.

**-Unidad Docente de Medicina Familiar y Comunitaria.** “Curso de Atención inicial al Paciente Traumatizado”. Junio 22 de 2011.

**-Instituto Asturiano de Administración Pública Adolfo Posada (IAAP).** “Primeros Auxilios (Teleformación – Aula abierta). Septiembre de 2011

**-Instituto Asturiano de Administración Pública Adolfo Posada (IAAP).** “RCP Básica y DESA” para personal del HMN. Noviembre 7 de 2011.



**-Instituto Asturiano de Administración Pública Adolfo Posada (IAAP).**  
“RCP Básica y DESA” para personal del HMN. Noviembre 14 y 15 de 2011.

**-Instituto Asturiano de Administración Pública Adolfo Posada (IAAP).**  
“RCP Básica y DESA” para personal del HMN. Diciembre 12 y 13 de 2011.

**-Ayuntamiento de Langreo. “RCP Básica y DESA (Reciclaje)”.** Diciembre 16,  
19 y 20 de 2011.

**-Ayuntamiento de Langreo. “RCP Básica y DESA” .** Diciembre 27 y 28 de  
2011

Así mismo, se ha gestionado el **PROCESO FORMATIVO DE ROTANTES** en  
nuestra Unidad:

- Residentes de Medicina Familiar y Comunitaria.
- Residente de UCI del HUCA
- Residente de Geriátría del HMN
- Alumnos del Curso de experto para Enfermería de urgencias y emergencias de la Universidad de Oviedo.
- Colaboración ERASMUS.
- Médicos de Atención Primaria

### **DOCENCIA RECIBIDA.**

**Impartida por personal de la Unidad y dirigido a personal de la  
Unidad:**

- Acreditación para el uso del DESA por el personal no médico de la Unidad.



- Reacreditación para el uso del DESA por el personal no médico de la Unidad.

#### **IAAP, específica para personal SAMU:**

- Curso intensivo de electrocardiograma en Urgencias.

#### **OTRAS ACTIVIDADES.**

- **Simplificación del programa informático ASTER:**
  - Facilitando su utilización por los grupos de trabajos de la Unidad.
- Tramitación de la **acreditación a la Comisión de Formación Continuada** de los cursos para médicos y DUEs
- **Gestión informática ON LINE:**
  - Proceso formativo de rotantes.
  - Proceso de Detección de Necesidades Formativas DNF para la solicitud al IAAP
  - Proceso de inscripción en talleres, notificaciones al personal de la Unidad,...
  - Elaboración y supervisión de los procedimientos de los diversos grupos de trabajo

Antonio Trigo González  
Jefe de la Unidad